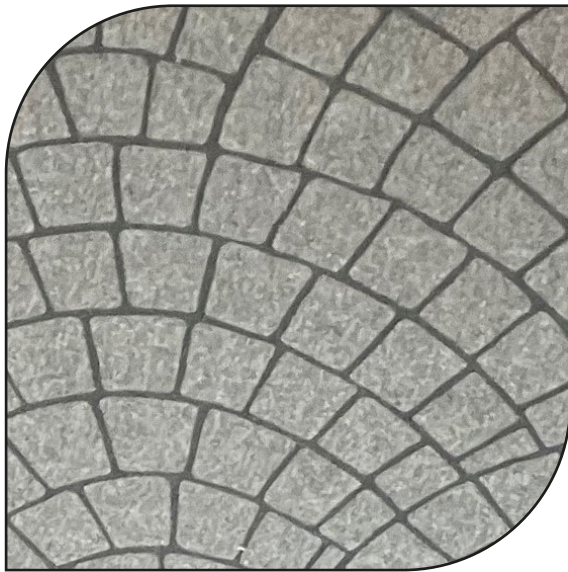


# Moquette Riviera Print

Réf : 2402



Notre best-seller en **moquette événementielle**, classée **non-feu** Bfl-S1, est désormais disponible en version **imprimée** !

Découvrez dès à présent l'imprimé « **Pavé** » reproduisant l'illusion d'une pose de **pavés en arche** dits « Pavés de Paris » !

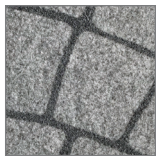
Particulièrement **économique**, notre moquette Riviera reste toutefois **épaisse** et **résistante**.

*Our best-selling **exhibition carpet**, with **flame retardant** Bfl-S1 classification, is now available in a **printed** version!*

*Discover the "**Pavé**" print, which reproduces the illusion of **arching cobblestones**.*

*Particularly **affordable** our Riviera carpet is nevertheless **thick** and **resistant***

## Designs Motifs



PAVÉ



Nom <i>Name</i>	Moquette Riviera Print <i>Riviera Carpet Print</i>	
Référence <i>Reference</i>	2402	
Largeur totale <i>Over all width</i>	± 200 cm	
Poids <i>Weight</i>	± 650 g/m <sup>2</sup>	
Épaisseur <i>Thickness</i>	± 2,5 mm	
Classement Feu <i>Flame retardant rating</i>	 Bfl-S1	En 13501-1
Composition <i>Composition</i>	Poil : 100 % polypropylène - Sous-couche : latex synthétique <i>Pile: 100% polypropylene - Backing: synthetic latex</i>	
Longueur des pièces <i>Average roll length</i>	± 50 ml / 100 m <sup>2</sup>	
Conditionnement <i>Supplied in</i>	Roulé toute laize <i>Rolled full-width</i> Livré avec 1 film de protection facilement amovible pour protéger et maintenir la surface supérieure de la moquette pendant l'installation. Ce film est à retirer au dernier moment avant l'utilisation. <i>Delivered with easily removable protective film to protect and support the upper surface of the carpet during installation. Remove film at last moment prior to use</i>	
Vente à la coupe <i>Cut-to-length</i>	Non <i>No</i>	
Solidité lumière <i>Light fastness</i>	≥ 6	ISO 105-B02

Apparence <i>Appearance</i>	Moquette de type aiguilleté à poil court <i>Short-pile felt carpet</i>	
Entretien <i>Care</i>	Nettoyage uniquement par aspiration et brossage. <i>Clean only by vacuuming and brushing.</i> (Usage événementiel unique recommandé) <i>(Single events use recommended)</i>	
Recommandation de stockage <i>Storage recommendation</i>	Nous recommandons un stockage roulé, en intérieur (à l'abri de la lumière et de l'humidité) <i>Rolled storage indoors is recommended (away from light sources and humidity).</i>	
Mise en œuvre <i>Directions for use</i>	Nous préconisons un usage unique (article jetable) Pose au sol à plat, fixation à l'aide d'un adhésif double-face, utilisation à l'abri des intempéries. Ôter le film de protection au dernier moment avant utilisation. <i>We recommend single use (disposable product).</i> <i>Install on flat floor, secure using double-sided adhesive tape. Protect from elements.</i> <i>Remove protective film at last moment prior to use.</i>	
Usages recommandés <i>Recommended use</i>	Événementiel : habillage du sol pour les expositions temporaires, défilés, shows, foires, réunions, soirées... <i>Events: flooring for temporary exhibitions, parades, shows, fairs, meetings, parties, etc</i>	
Produits complémentaires <i>Accessories</i>	Adhésif double-face (à choisir selon nature de votre sol) : <ul style="list-style-type: none"> <li>• Adhésif double-face toilé</li> <li>• Adhésif double-face PVC</li> <li>• Adhésif double-face sol fragile</li> </ul> <i>Double-sided adhesive tape (choose according to floor):</i> <ul style="list-style-type: none"> <li>• Canvas double-sided adhesive tape</li> <li>• PVC double-sided adhesive tape</li> <li>• Double-sided adhesive tape for fragile floors</li> </ul>	

#### CONTACTEZ VOTRE AGENCE

**AZUR SCENIC NICE**  
265 route de la Baronne - ZI Le Fongeri  
F-06640 Saint Jeannet  
Tél. +33 (0)4 92 12 04 00  
contact@azur-scenic.com

**AZUR SCENIC LYON**  
26 rue Victor Faugier  
F-38200 Vienne  
Tél. +33 (0)4 74 31 73 42  
lyon@azur-scenic.com

**AZUR SCENIC PARIS**  
Les Loriots - Lot 206 - 14 rue de la Perdrix  
F-93420 Villepinte  
Tél. +33 (0)1 48 17 06 75  
paris@azur-scenic.com